



APPEL À CANDIDATURES – 2 ATELIERS

L'équipe de SCALA a la joie de vous annoncer l'ouverture de deux nouveaux ateliers !

SCALA s'associe à la coopérative d'habitants Codha pour la mise à disposition de locaux dans leur immeuble récemment construit dans le quartier de Plaines-du-Loup. Il s'agit d'espaces neufs dont vous serez les premiers utilisateur·ices.



ATELIER SUD



ATELIER NORD

Les deux ateliers sont situés au rez-de-chaussée et disposent d'une bonne hauteur sous plafond, baie vitrée ou grande fenêtre type vitrine, point d'eau, WC, chauffage, carrelage au sol, accès de plein pied. L'atelier sud donne sur une cour intérieure dont vous pourrez bénéficier.

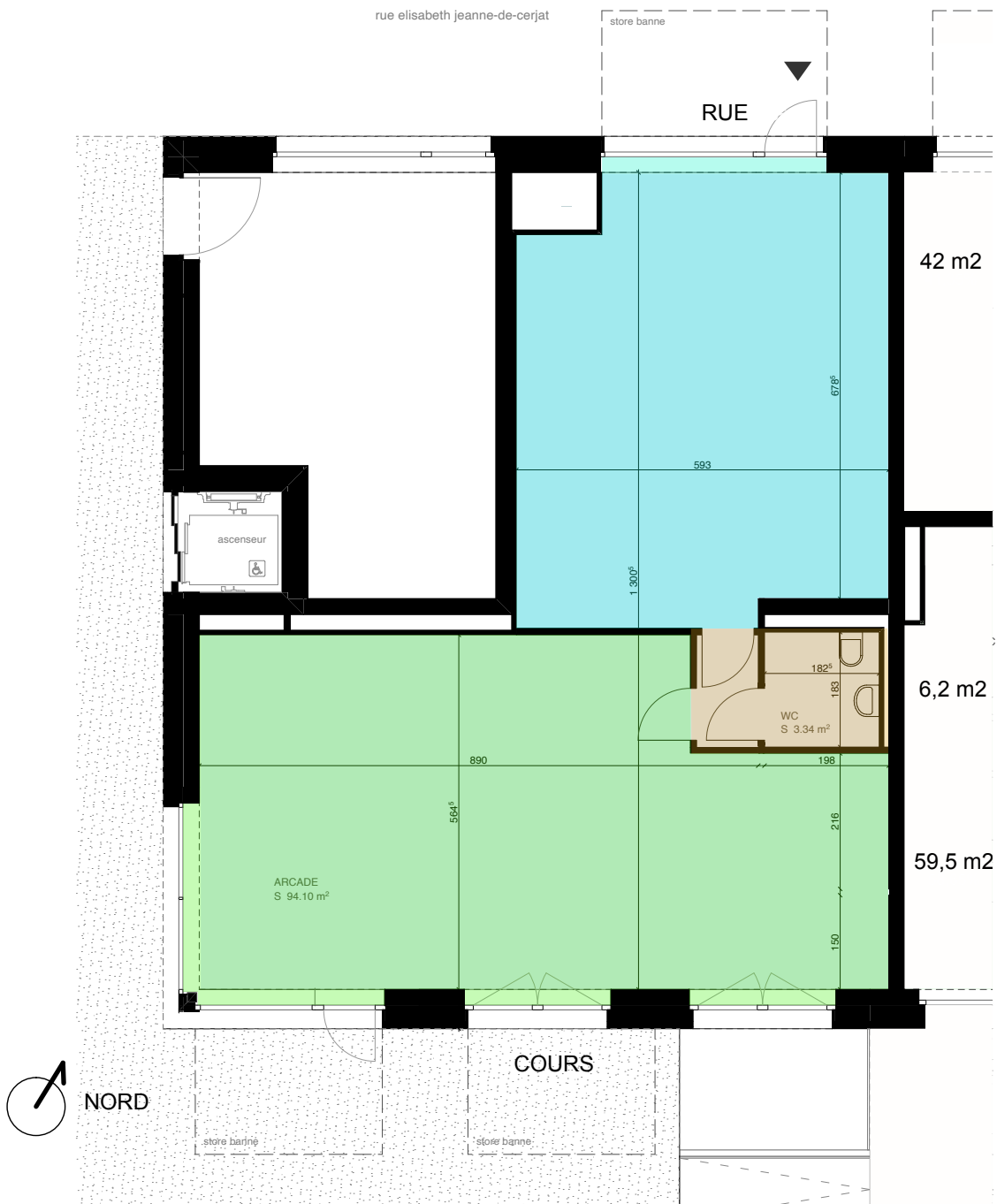
Début de bail : 1^{er} juillet 2026.

- **Atelier nord-ouest, 42 m² :**
Loyer 473.-/mois + charges
- **Atelier sud-est, 59,5 m² :**
Loyer 669.-/mois + charges



Une visite des lieux va être organisée courant mai. En cas d'intérêt, merci de vous inscrire sur admin@scala.coop

Délai pour le dépôt des dossiers : 26 mai 2026

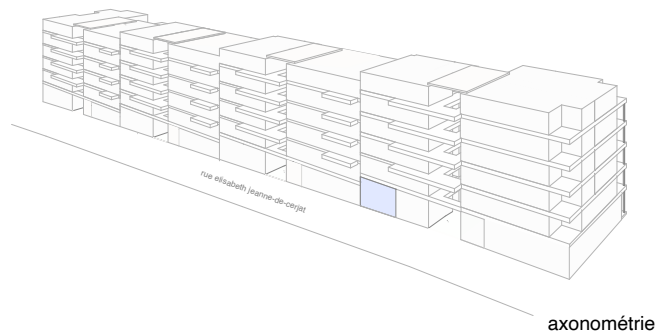




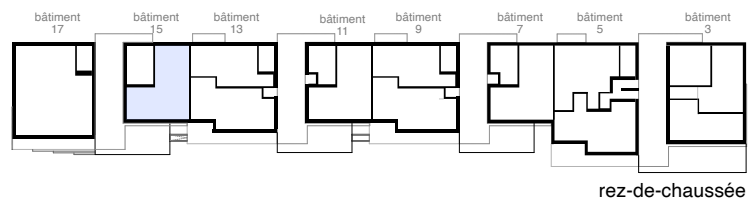
SITUATION

Rue Elisabeth Jeanne-de-Cerjat 15

1018 Lausanne



axonométrie



rez-de-chaussée



- sol - carreaux
- mur - peinture blanche
- plafond - béton brut
- chauffage au sol
- ventilation double nVY
- stores banne automatiques
- possibilité de louer des dépôts au sous-sol

numéro 15 - 001
surface ~ 101.5 m²
hauteur 3.94 m



CONDITIONS

Merci de prendre connaissance des points suivants :

- Les baux sont de 3 ans renouvelables.
- Des acomptes de charges mensuels d'un montant total indicatif de 180.- seront à partager entre les locataires.
- Les montants sont indicatifs et susceptibles de varier légèrement jusqu'à la signature des baux.
- Le dépôt d'une candidature est réservé aux coopérateurs et coopératrices (ou personnes en cours d'inscription). L'adhésion à la coopérative doit être considéré comme un investissement sur le long ou moyen terme. Le paiement d'une part sociale vous permettra de postuler aux prochains appels si votre candidature n'est pas retenue cette fois-ci. Les parts sociales sont remboursables en quittant la coopérative.
- Pour les nouveaux membres :
 - Toutes les informations sont [sur le site](#) de SCALA
 - Le [formulaire d'adhésion](#) est à remplir.
- Le paiement de la cotisation annuelle (CHF 70.- pour les membres individuel·les / CHF 280.- pour les associations) est demandé aux membres qui bénéficient d'un atelier. Elle devra être versée sur le compte de la coopérative à la signature du bail.
- Un dépôt de garantie de 2 mois de loyer hors charges sera demandé à la signature du bail.
- Les locataires s'organisent et collaborent pour l'entretien des zones communes et autres questions de collocation.
- Les ateliers étant situés dans un quartier d'habitation, les activités fortement et régulièrement bruyantes ne sont pas autorisées, en particulier en soirée.



DOSSIER DE CANDIDATURE

L'appel à candidatures débute le 7 avril et se terminera le **26 mai à minuit**. A cette issue, une commission d'attribution composée de membres de SCALA se réunira et vous annoncera les résultats durant la semaine du 1er juin, pour un début de bail au premier juillet.

Votre dossier doit obligatoirement comprendre les 2 éléments suivants:

- [Le formulaire d'inscription](#) , à remplir en ligne. Nous vous encourageons à vous inscrire dès maintenant, et jusqu'au **14 mai 2026**
- **Un portfolio de 5 oeuvres / projets / expositions** différentes réalisées ces 5 dernières années, sur un maximum de 10 pages. Format: PDF, max 5MB, NomPrenom_Portfolio.pdf, à nous faire parvenir à admin@scala.coop jusqu'au **26 mai 2026** à minuit

Les critères qui seront évalués par la commission d'attribution sont les suivants :

- profil artistique (carrière, qualité, engagement)
- profil de personne (motivations et besoin d'atelier)
- adéquation de l'activité avec le lieu (type d'activité, participation, bruit, besoins en espace, eau, etc.)
- Ancienneté de l'adhésion et nombre de postulations précédentes

Nous nous réjouissons de ce nouveau projet !

SCALA – Le Biotope, rue Elisa-Serment 1, 1018 Lausanne | 077 449 80 93 | admin@scala.coop
